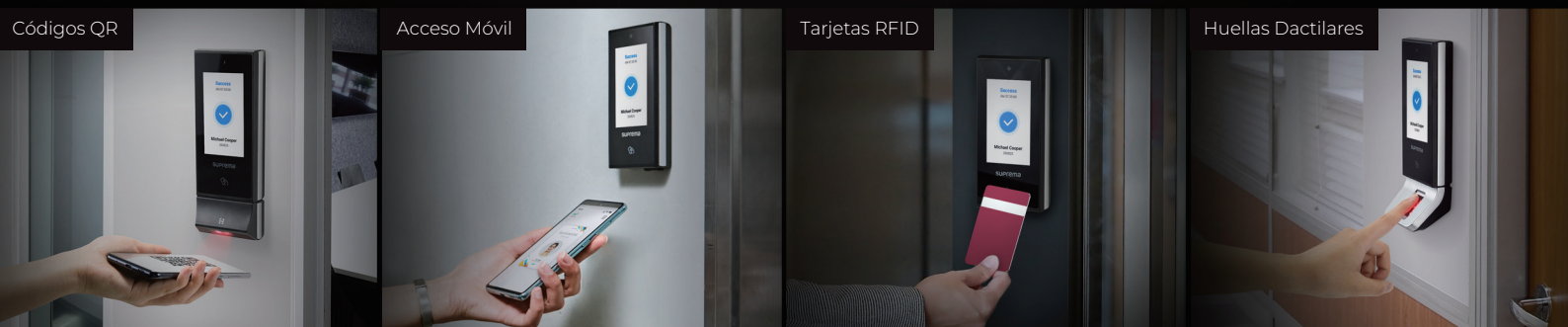


# X-Station 2

Terminal Inteligente Versátil




Suprema X-Station 2 es una terminal inteligente versátil que soporta diferentes tipos de credenciales, como códigos QR, Acceso Móvil, tarjetas RFID y huellas dactilares, ofreciendo la máxima flexibilidad en términos de opciones de credenciales y diseño del sistema.



**suprema**  
SECURITY & BIOMETRICS

## Beneficios de un vistazo

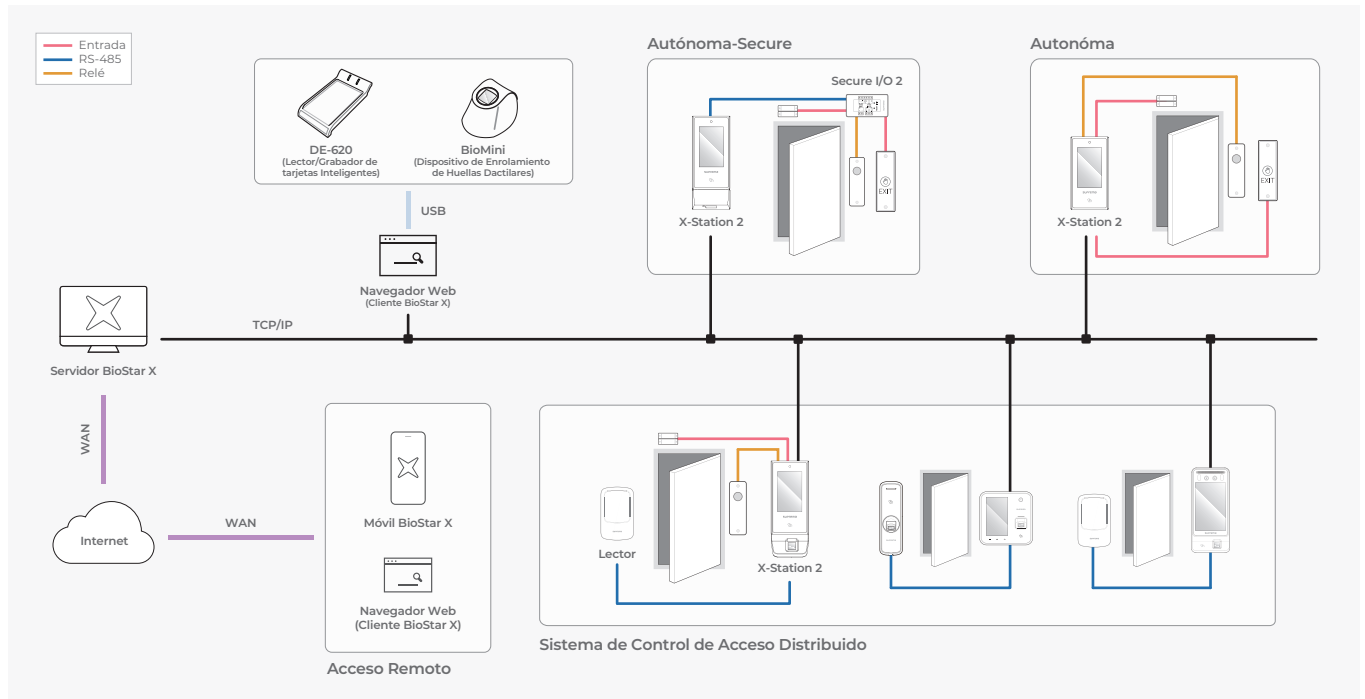
- 
**Terminal de Múltiples Tecnologías con Varias Opciones de Credenciales**
  - Múltiples opciones de credenciales de códigos QR, Acceso Móvil, tarjetas RFID y huellas dactilares, ofreciendo máxima flexibilidad en el diseño del sistema.
  - Cámbiese a móvil, sin tarjetas y sin preocupaciones, usando teléfonos inteligentes como credenciales.
- 
**Reconocimiento de Huellas Vanguardista**
  - Certificación del Algoritmo MINEX
  - Detención de Dedos Reales/Falsos (XS2-ODPB, OAPB solo)
  - Credenciales Máximas: 100,000 (1:N)
- 
**Compatibilidad Completa con Tarjetas RFID**
  - Doble banda LF (125 kHz), HF (13.56 MHz)
  - Lee varios tipos de tarjetas (EM/MIFARE/iCLASS/DESFire/FeliCa)
- 
**Seguridad Mejorada y Protección de Datos**
  - Protección de datos con un proceso de arranque seguro
  - Cámara integrada que captura los registros de imágenes para mayor seguridad
  - Protocolo de Dispositivos Supervisados Abierto (OSDP) para una comunicación bidireccional segura entre la terminal y el controlador
- 
**Diseñado para facilitar su implementación y administración**
  - Alimentación a través de Ethernet (PoE) permite una instalación conveniente con menos cableado
  - Protección IP65 a prueba de polvo y al agua
- 
**Usabilidad Mejorada de la Interfaz Intuitiva en la Pantalla Táctil**
  - Acceso rápido y fácil a las características de su pantalla táctil capacitiva de 4" de ancho
  - Pantalla personalizable en interfaz gráfica de usuario intuitiva
- 
**Capacidad Expandida para gestionar más usuarios y registros de seguridad**
  - Máx. 500,000 usuarios, 5 millones registros de texto, 50,000 registros de imagen
  - Amplia memoria: 16 GB Flash + 1 GB RAM

## Especificaciones

Nombre del modelo	XS2-DPB	XS2-QDPB	XS2-ODPB	XS2-APB	XS2-QAPB	XS2-OAPB
Opción de RF	125 kHz EM & 13.56 MHz MIFARE, MIFARE Plus, DESFire, DESFire EV1/EV2/EV3, FeliCa			125 kHz EM, HID Prox & 13.56 MHz MIFARE, MIFARE Plus, DESFire, DESFire EV1/EV2/EV3, FeliCa, iCLASS SE/SR/Seos		
Rango de lectura de RF <sup>(1)</sup>	MIFARE, DESFire, iCLASS, HID Prox, EM: 50 mm / Felica: 30 mm					
Tarjeta móvil	NFC, BLE					
QR/Código de barras <sup>(2)</sup>	Soportado <sup>(3)</sup>	Soportado	Soportado <sup>(3)</sup>	Soportado <sup>(3)</sup>	Soportado	Soportado <sup>(4)</sup>
Biométrico	N/A	N/A	Huella dactilar	N/A	N/A	Huella dactilar
Teclado codificado (PIN)	Soportado					
CPU	1.5 GHz Quad Core					
Memoria	16 GB Flash + 1 GB RAM					
Chip Criptográfico	Soportado					
Máx. Usuarios	500,000 <sup>(5)</sup>					
Credenciales Máximas (1:N)	N/A	N/A	100,000	N/A	N/A	100,000
Credenciales Máximas (1:1)	Tarjeta: 500,000 PIN: 500,000		Huella dactilar: 500,000 Tarjeta: 500,000 PIN: 500,000	Tarjeta: 500,000 PIN: 500,000		Huella dactilar: 500,000 Tarjeta: 500,000 PIN: 500,000
Registros Máx.	Texto 5,000,000 / Imágenes 50,000					
LCD	4" IPS color LCD / 480 x 800 pixels					
Cámara	CMOS 2M pixels / 1600 x 1200					
Ethernet	10/100 Mbps, auto MDI/MDI-X					
RS-485	1 canal Host o Esclavo (Seleccionable)					
Wiegand	1 canal de Entrada o Salida (Seleccionable)					
TTL	2 canales de entrada					
Relé	1 Relé					
USB	USB 2.0 (Host)					
PoE	IEEE 802.3af compliant					
Clasificación IP	IP65					
Seguridad	Soportado					
Corriente	Spannung: 12V DC, Strom: Max. 0.8A / Spannung: 24V DC, Strom: Max. 0.5A					
Dimensiones (W x H x D, mm)	82 x 159 x 25.9	82 x 203 x 33.9	82 x 208.5 x 53(25.9)	82 x 159 x 25.9	82 x 203 x 33.9	82 x 208.5 x 53(25.9)
Temperatura de funcionamiento	-20°C - 50°C (-4°F - 122°F)					
Certificaciones	KC, CE, UKCA, FCC, RCM (Cumplimiento: RoHS, REACH, WEEE)					

<sup>(1)</sup> El rango de lectura de RF variará según el entorno de instalación. <sup>(2)</sup> Admite QR/códigos de barras compuestos por hasta 32 cadenas de códigos ASCII. <sup>(3)</sup> Para la autenticación por QR/código de barras mediante frecuencia de cámara, se requiere una licencia de dispositivo por separado. <sup>(4)</sup> El número de usuarios registrados sin ningún dato de credencial.

## Configuración del Sistema



### Suprema Inc.

17F Parkview Tower, 248, Jeongjail-ro, Bundang-gu, Seongnam-si, Gyeonggi-do, 13554, Republic of Korea  
 T +82 31 783 4502 W www.supremainc.com



Para obtener más información visite la página web a continuación escaneando el código QR.  
<https://www.supremainc.com/es/about/contact-us.asp>